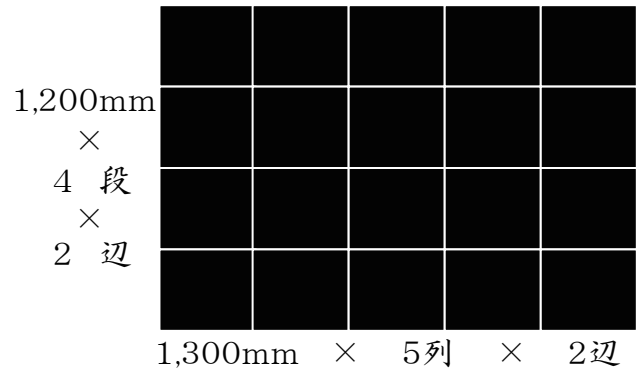


ピーコンソーラーパネル 鳥害対策セット（瓦屋根用）



5列×4段想定



合計
 $1,200 \times 4 \times 2 + 1,300 \times 5 \times 2 = 22.6\text{m}$

セット内容

- | | |
|----------------|-------------|
| ・ピーコンネット 15 | 0.2m×12m×2枚 |
| ・取付具ピットアンコ | 300個 |
| ・つなぎ用ロープ | 1m×1本 |
| ・ピットアンコボード | 4枚 |
| ・結束バンド | 300本 |
| ・クイックメンダー 500g | 1箱 |
| ・クイックメンダー 200g | 1箱 |

販売

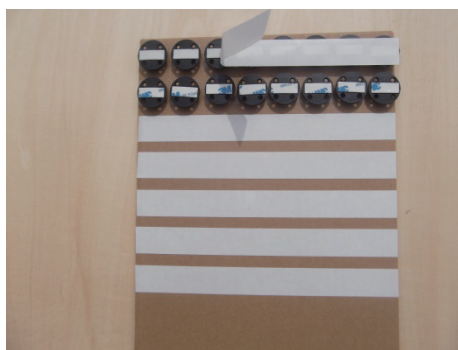
日本鳩対策センター株式会社

東京都杉並区高円寺南 3-55-16

TEL 0120-810-179



1. ソーラーパネル鳥害対策セットの他、手袋・雑巾・ハサミ・保護メガネ等ご用意下さい。



2. ピットタンコボードにピットタンコを貼り付けピットタンコの両面テープを剥がします。



3. 雑巾でピットタンコの取付箇所の汚れ等を拭き取ります。



4. 同量のA剤B剤を、ピットタンコボードの空いている箇所に出します。



5. 接着剤に同封のヘラで薄いグレー色になるよう、しっかりと混ぜます。



6. ピットタンコの両面テープの無い箇所に、接着剤を塗布します。



7. 一度に多くを練り混ぜると硬化が早い(5分程度)なので、作業に合わせて練り混ぜて下さい。



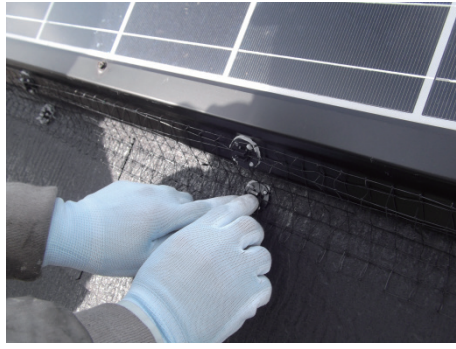
8. ピットタンコのフックが平行になるように取り付けます。



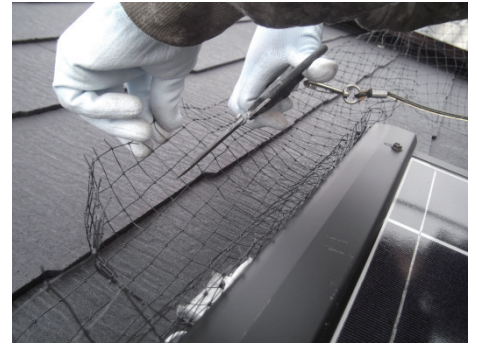
9. 設置した際にピットタンコの4つの穴から接着剤が出ればOKです。



10. 10cm ~ 15cm 間隔で作業を繰り返し、全てにピットアンコを設置します。



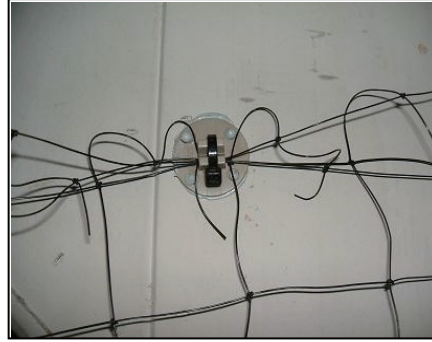
11. 接着剤の硬化確認後、ネットの端から1目を残し、ピットアンコのフックに引っ掛けます。



12. 反対側も端から1目を残し、ネットの余りをハサミで切り取って下さい。



13. ネットを折り返してピットアンコのフックに、ネットが2本入れる。



14. ネットがピットアンコから外れないように結束バンドで止める。



15. 同封のつなぎ用ロープでネットとネットをつないで下さい。



16. 最後に目視点検を行い、取付完了です。